

6 MAI 2024 - LYCÉE DU MONT-BLANC RENÉ-DAYVE

COMMENT ALLÉGER MON EMPREINTE ÉCOLOGIQUE ?

Anne Lassman-Trappier - Présidente



Localisation

Vallée de Chamonix, Haute-Savoie (74)



Périmètre

Les vallées du Mont-Blanc et la vallée de l'Arve



Depuis

Association Loi 1901 fondée en 1996



Taille

Budget annuel de 20 000 à 30 000 €

300 adhérents, 3 000 inscrits à la newsletter

1 chargée de communication (salariée) et des bénévoles

ENJEU CLÉ #1

LA QUALITÉ DE L'AIR

**BILAN
2023**

**L'AIR AU PIED DU
MONT-BLANC**

3 FOIS

**au dessus des valeurs OMS
pour la protection de la santé**

**POUR LES PARTICULES PM_{2,5} ET LE DIOXYDE D'AZOTE
EN MOYENNE ANNUELLE (POLLUTION CHRONIQUE)**

STAGNATION DE LA POLLUTION CHRONIQUE

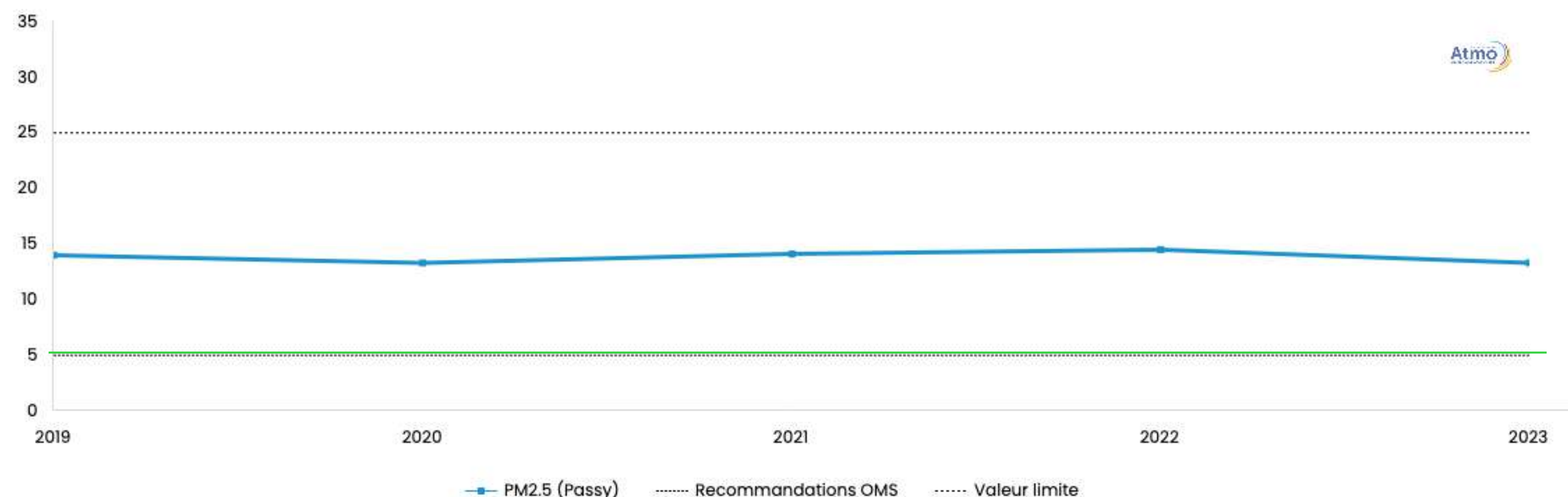


93 décès annuels

soit 9%

de la mortalité totale
de la vallée de l'Arve

particules PM2,5 (PM2.5) - Moyenne annuelle



3 x plus élevé

que la
recommandation

Polluant /Année	2019	2020	2021	2022	2023
particules PM2,5 (µg/m³)	14	13.3	14.1	14.5	13.3



BAISSE LIMITÉE DE LA POLLUTION ROUTIÈRE

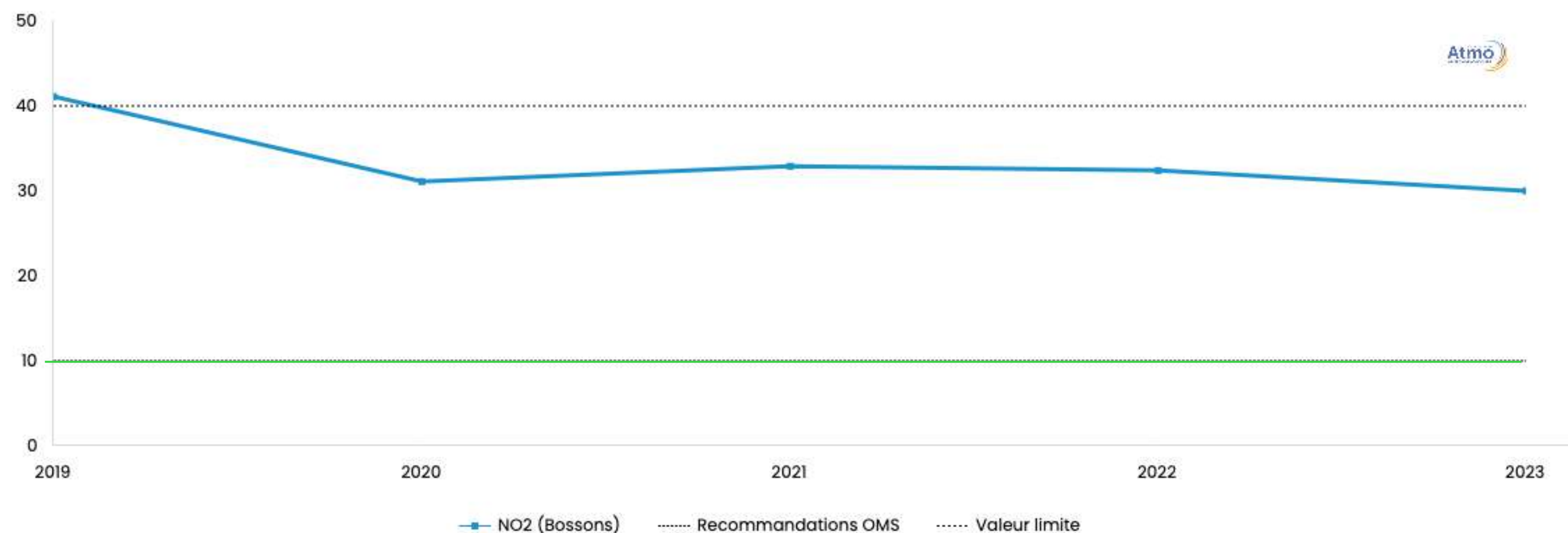


40 décès annuels

soit 4%

de la mortalité totale
de la vallée de l'Arve

dioxyde d'azote (NO₂) - Moyenne annuelle



3 x plus élevé

que la

recommandation

Polluant / Année	2019	2020	2021	2022	2023
dioxyde d'azote (µg/m ³)	41.1	31.1	32.9	32.4	30

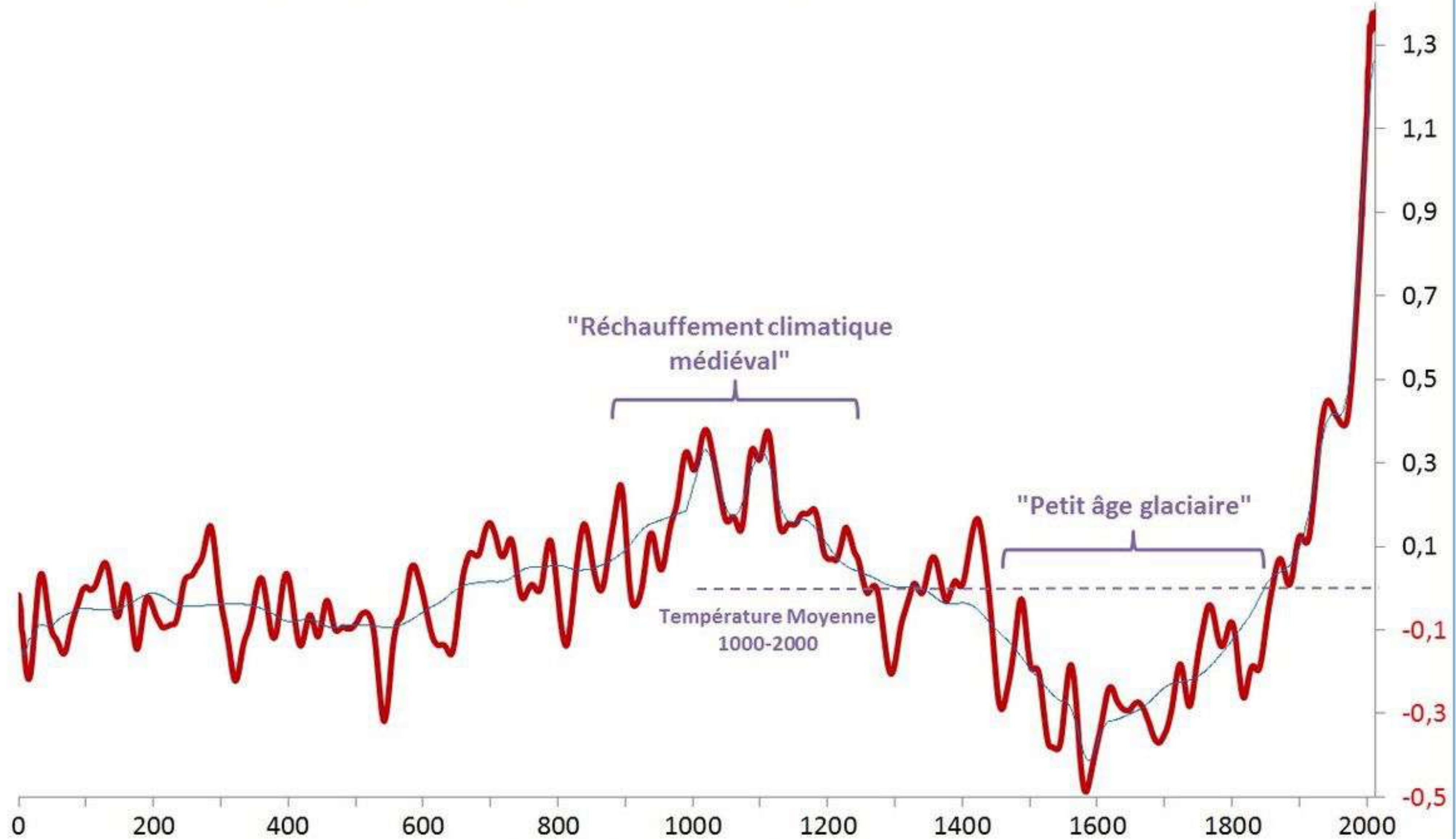


ENJEU CLÉ #2

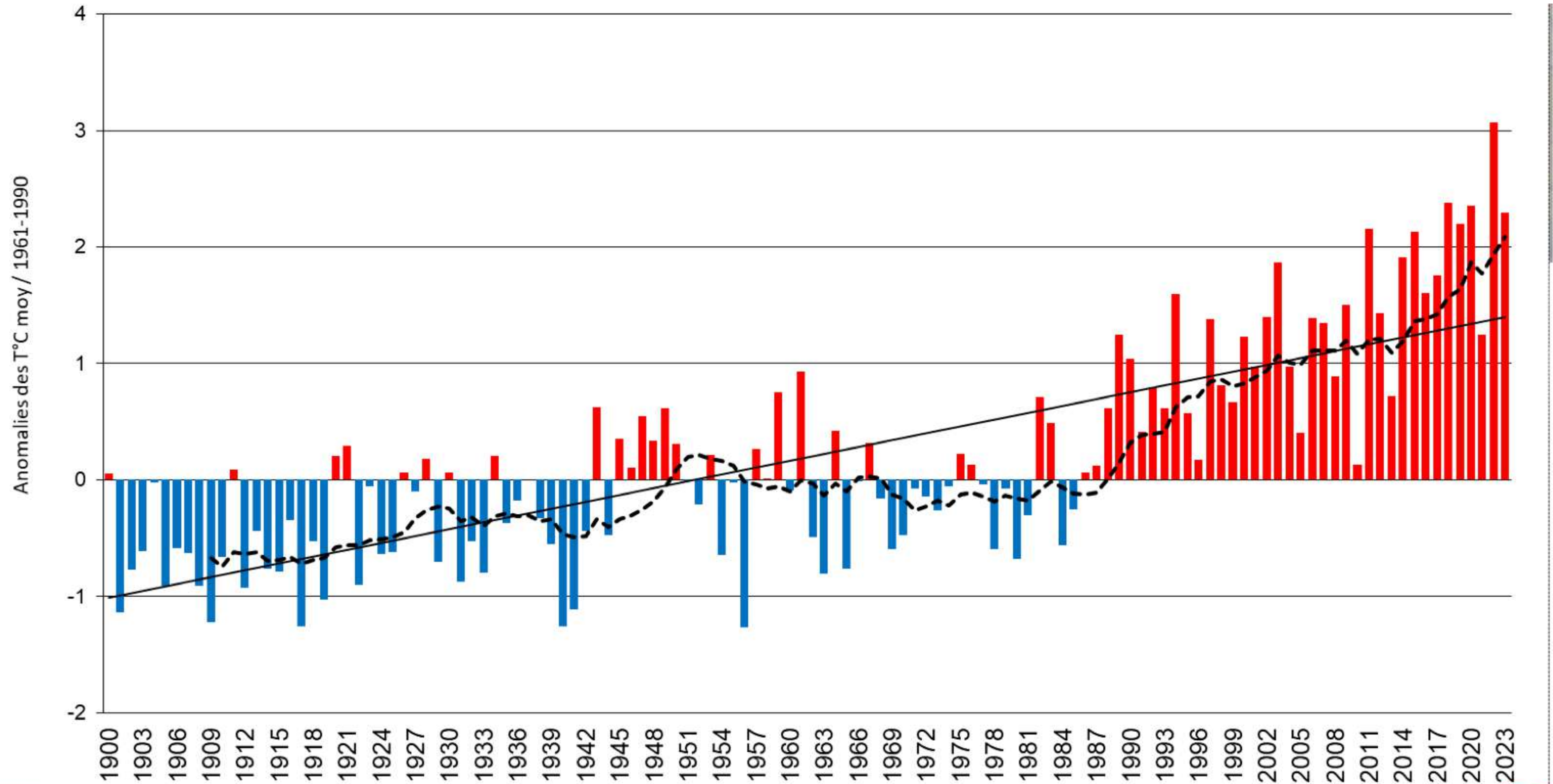
LE CLIMAT

Évolution de la température de l'Hémisphère Nord depuis 2 000 ans

(écart par rapport à la moyenne 1000-2000, en °C) (Sources : Sonechkin et al. puis NASA)



Évolution des températures dans les Alpes françaises – 1900-2023



Écarts des températures moyennes annuelles (en °C) de 1900 à 2023 par rapport à la normale 1961-1990 dans les Alpes françaises



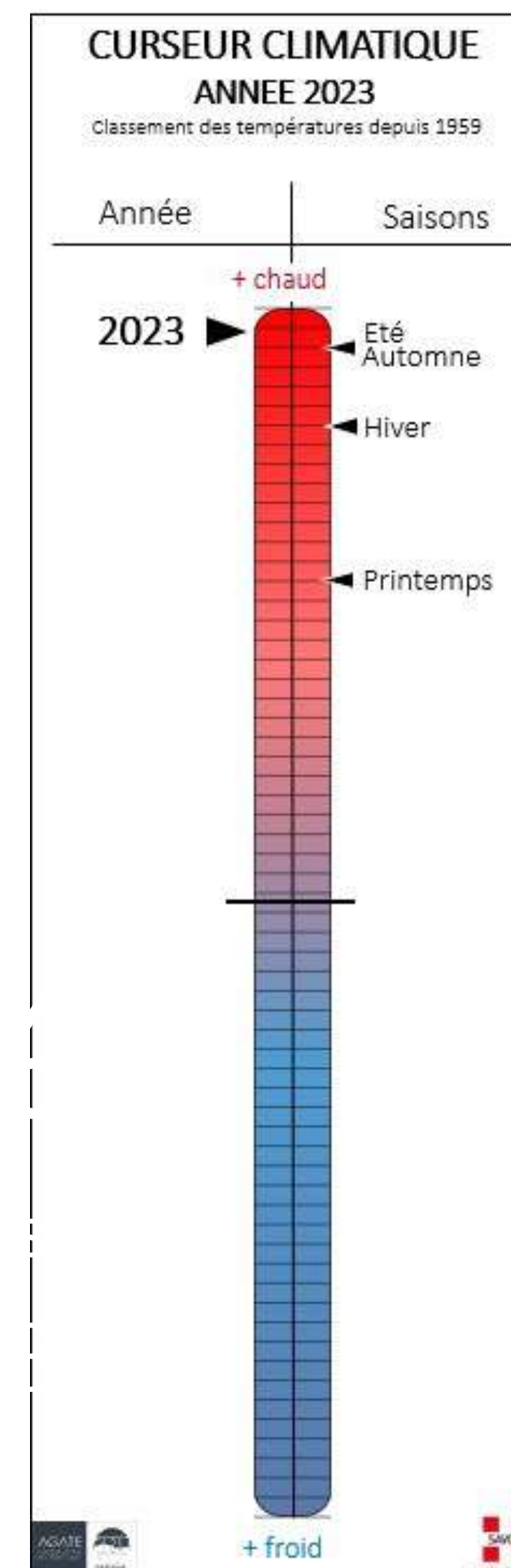
Trait plein : tendance linéaire. Trait pointillé : moyenne décennale. Source : Données Histalp (www.zamg.ac.at/histalp), et Météo-France (séries homogénéisées des stations de mesure Météo-France de Bourg-Saint-Maurice (73) et d'Embrun (05)), traitement AGATE.

LE RÉCHAUFFEMENT PLUS RAPIDE EN MONTAGNE



Niveau de réchauffement climatique actuel par rapport à l'ère Pré-industrielle

agate-territoires.fr/wp-content/uploads/2024/02/obscan-agate-bilan-climatique-2023-complet.pdf




Empreinte carbone des Français

Source : SDES

en 2019

 **9,3 t**
par habitant

 **50 %**
de l'empreinte
carbone est
associée aux
importations

 **32 %**
Déplacements

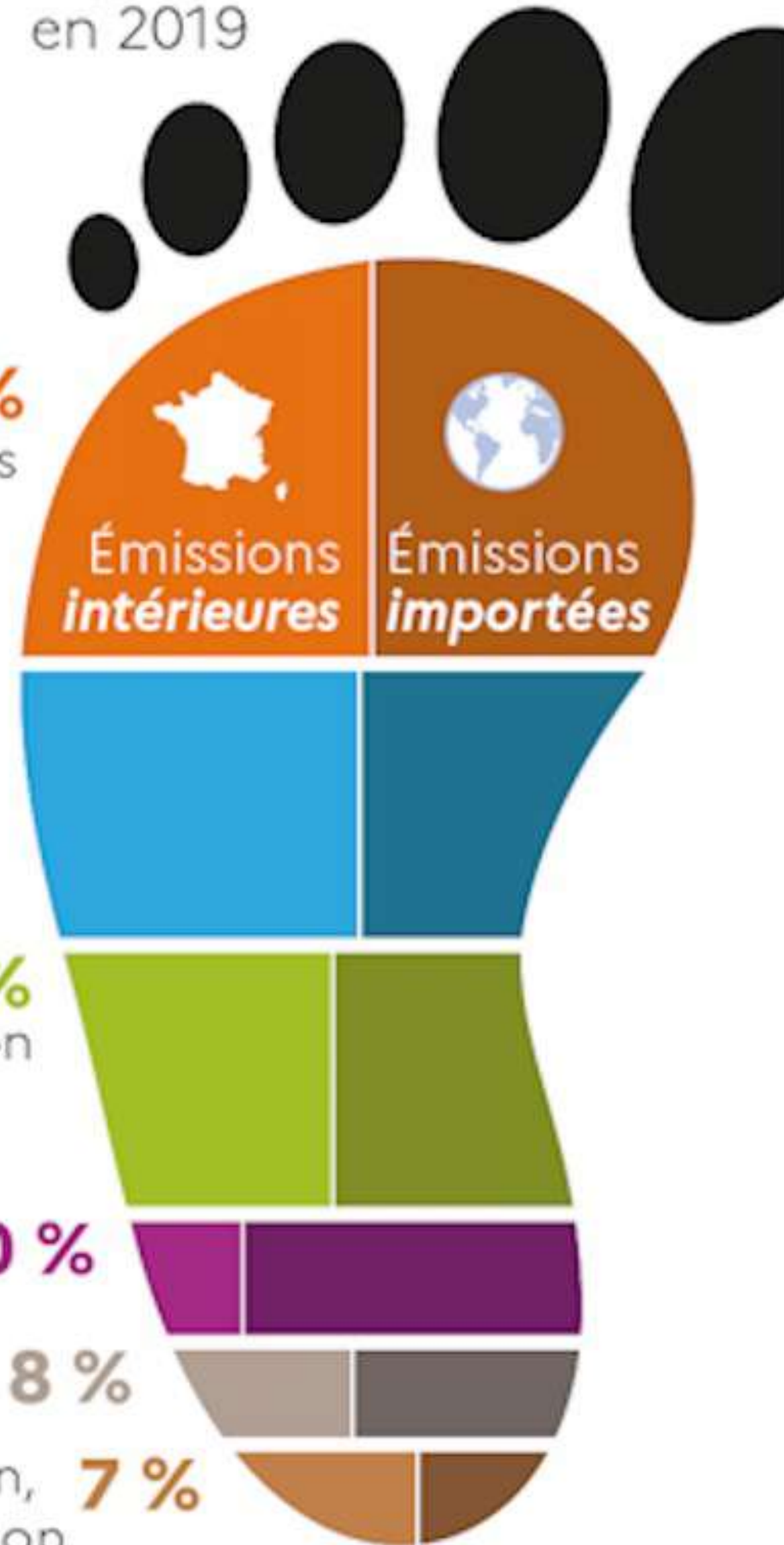
 **22 %**
Habitat

 **21 %**
Alimentation

 Équipements **10 %**

Autres services (sports, loisirs...) **8 %**

 Administration, santé, éducation... **7 %**



CGDD/SDES, 2023 - Bertrand Gaillet - Version modifiée en novembre 2023

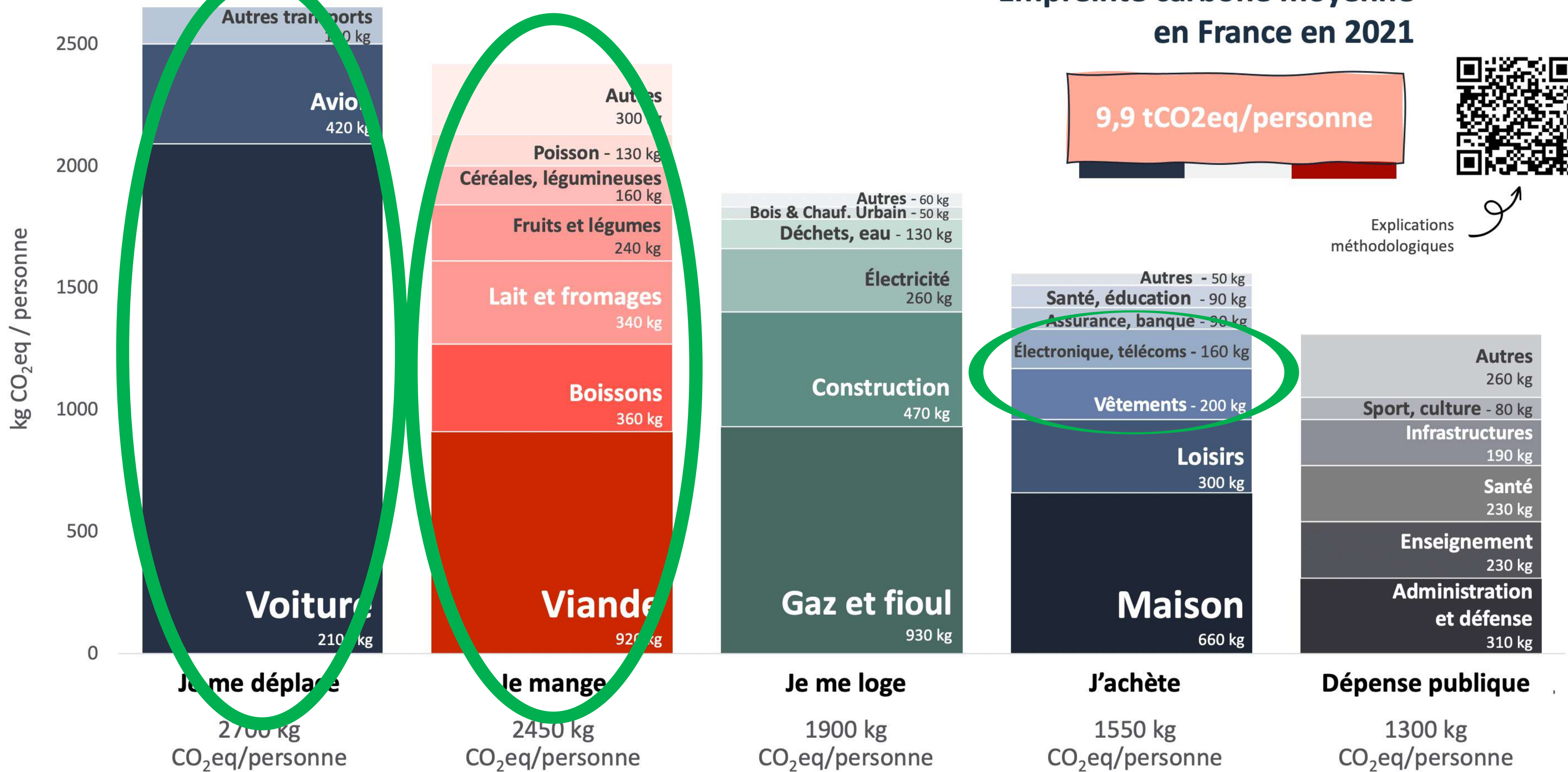
 **MINISTÈRE DE LA TRANSITION ÉCOLOGIQUE**
Liberté Égalité Fraternité



Chiffres clés du climat
France, Europe et Monde

ÉDITION 2021



Gaz inclus : CO₂ (hors UTCATF France), CH₄, N₂O, HFC, SF₆, PFC, H₂O (trainées de condensation).
 Source : MyCO₂ par Carbone 4 d'après le ministère de la Transition écologique, le Haut Conseil pour le Climat, le CITEPA, Agribalyse V3 et INCA 3.

MES DÉPLACEMENTS

MIEUX UTILISER LA VOITURE

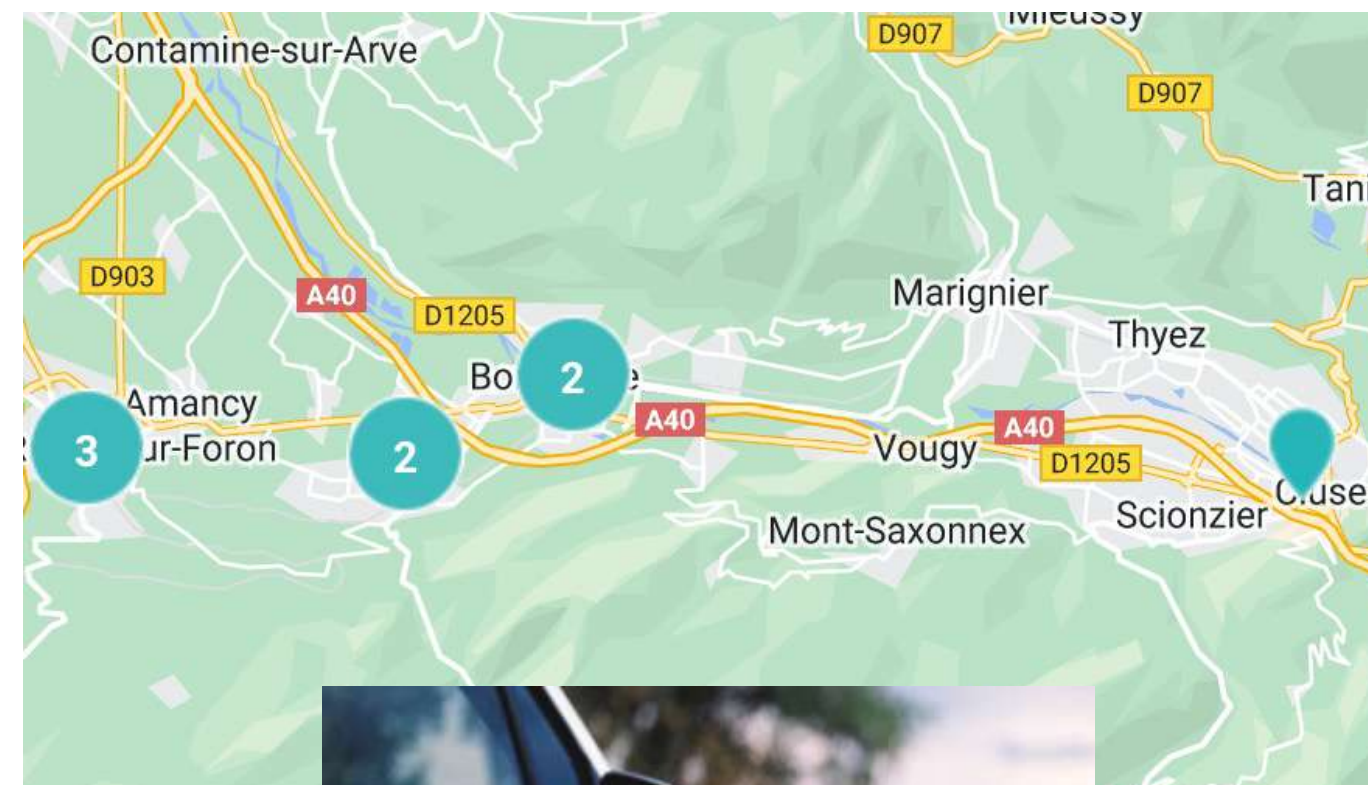
Autostop sécurisé



Covoiturage



Autopartage



Location entre particuliers



LA MOBILITÉ ACTIVE



Bénéfice santé
du vélo

20 x

supérieur
au risque d'accident

60%

de nos trajets font
moins de 3 km

LA MOBILITÉ ÉLECTRIQUE LÉGÈRE ET AGILE



LES TRANSPORTS EN COMMUN



ET QUAND UNE VOITURE EST INDISPENSABLE

IMPARTIAL
DÉROUTANT

L'ÉCO-GUIDE DE L'AUTOMOBILE

GUIDE D'ACHAT INÉDIT
À télécharger : inspire74.com/guide

inspire
DIP 1 7481 PERM DU PAYS DU MONT-BLANC

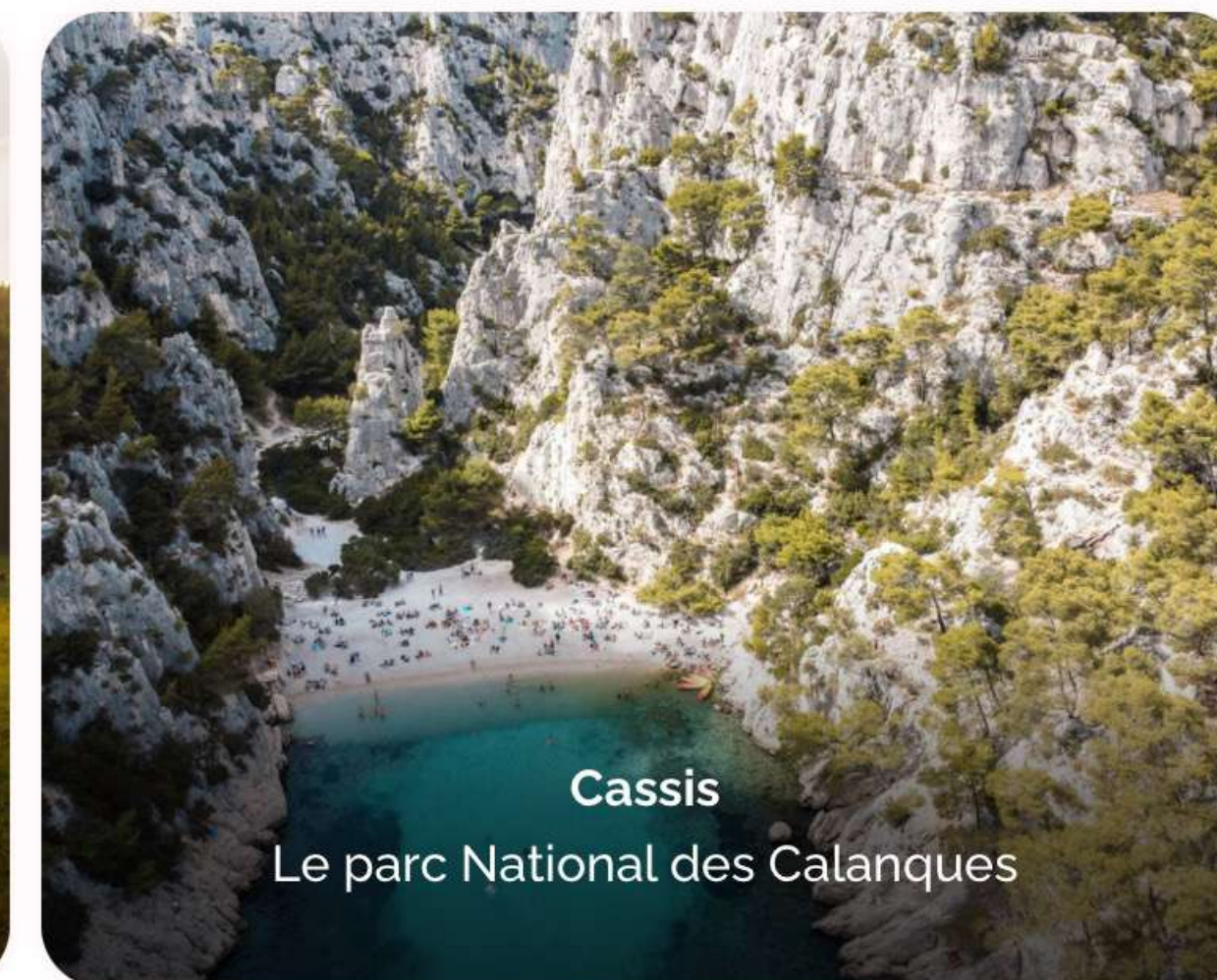
à quoi TU ROULES?

TROUVER LA SOLUTION QUI ME CONVIENT



MES VOYAGES

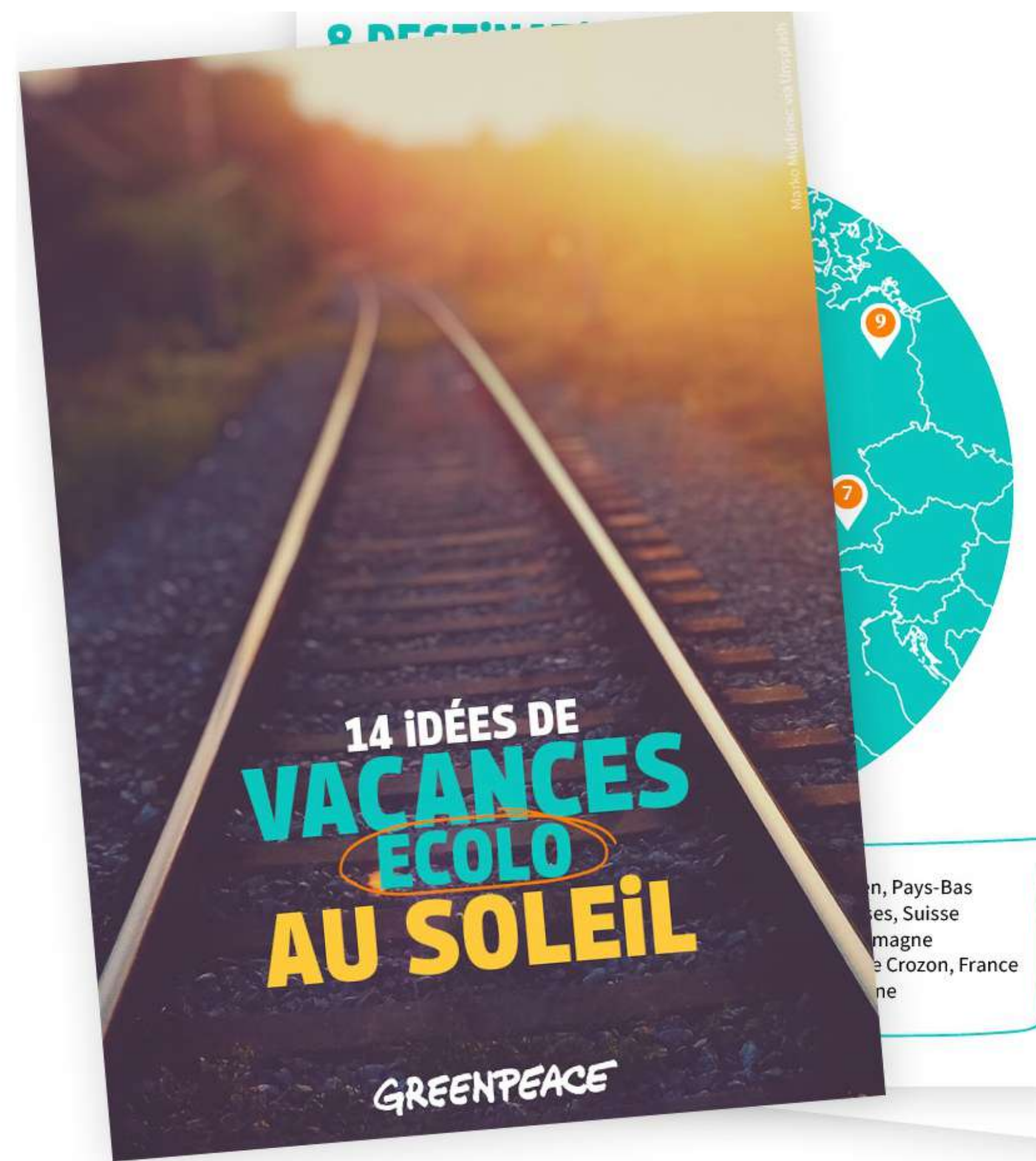
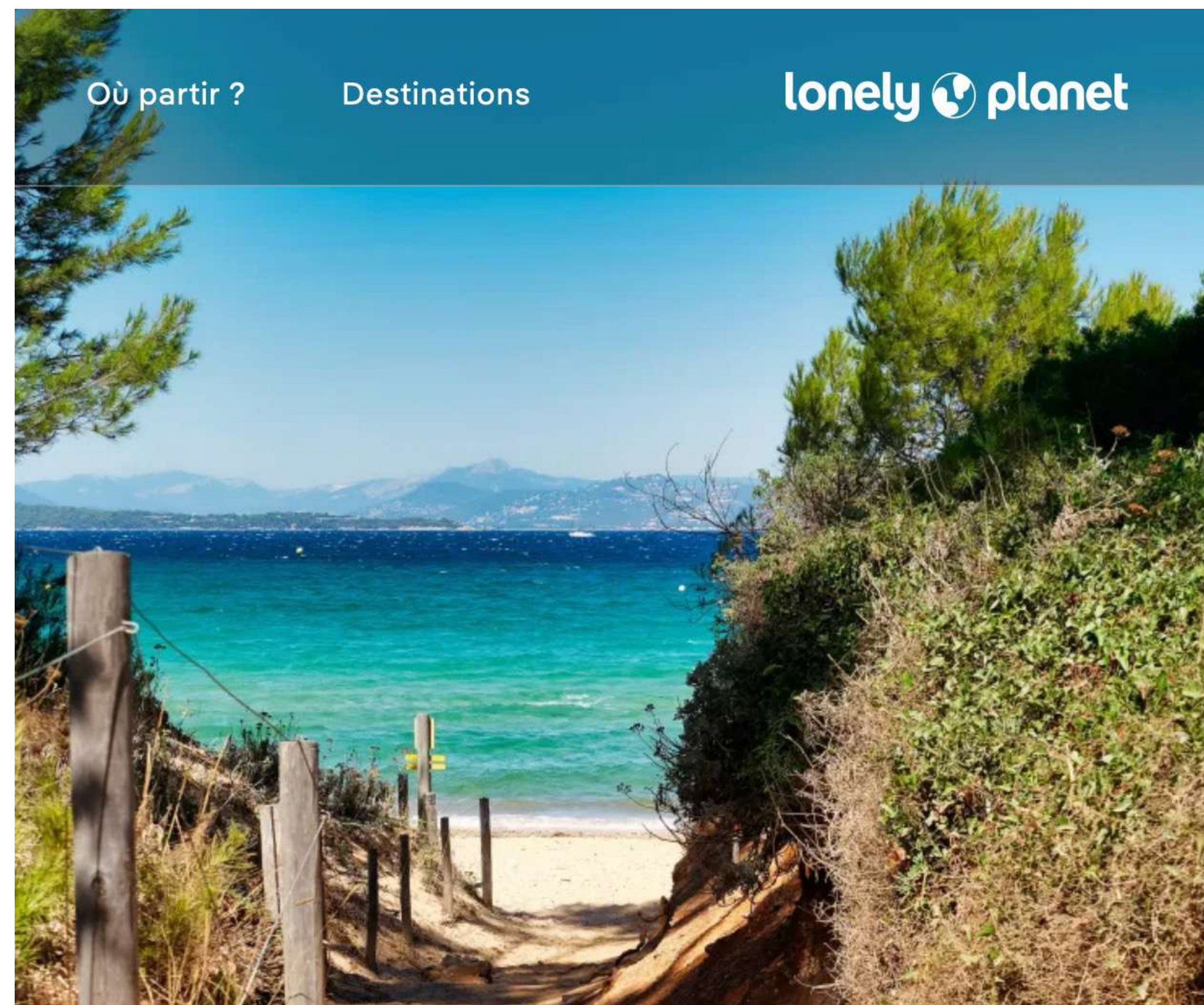
DES DESTINATIONS EN TRAIN À FOISON



Mollow



DES GUIDES ET IDÉES DE VOYAGES



IMPACT CO₂ PASSY – BIARRITZ (950 KM)

<https://impactco2.fr/transport>

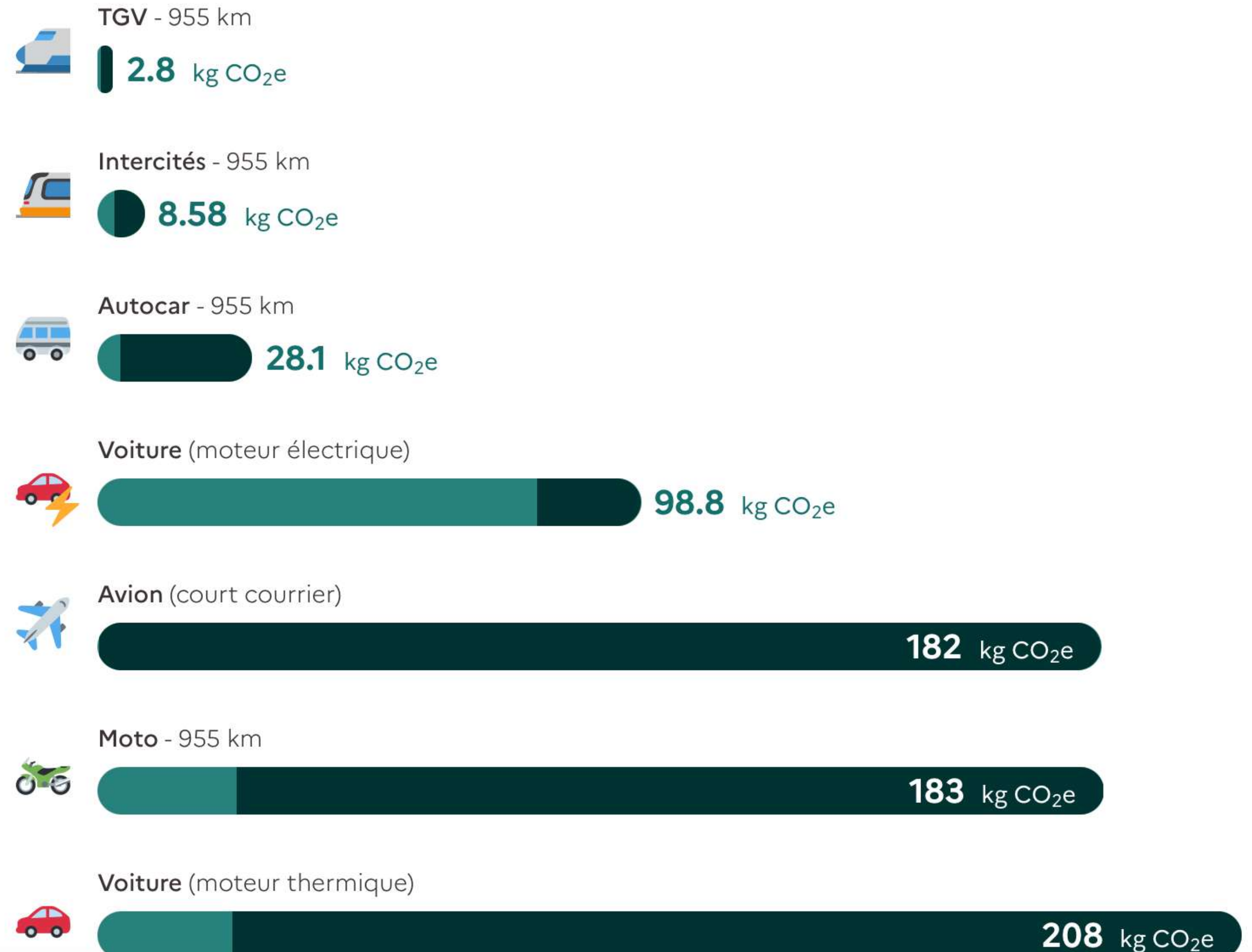


Impact
CO₂

Par personne.

Comprend : émissions directes, fabrication, maintenance et fin de vie des véhicules, production et distribution de carburant et d'électricité.

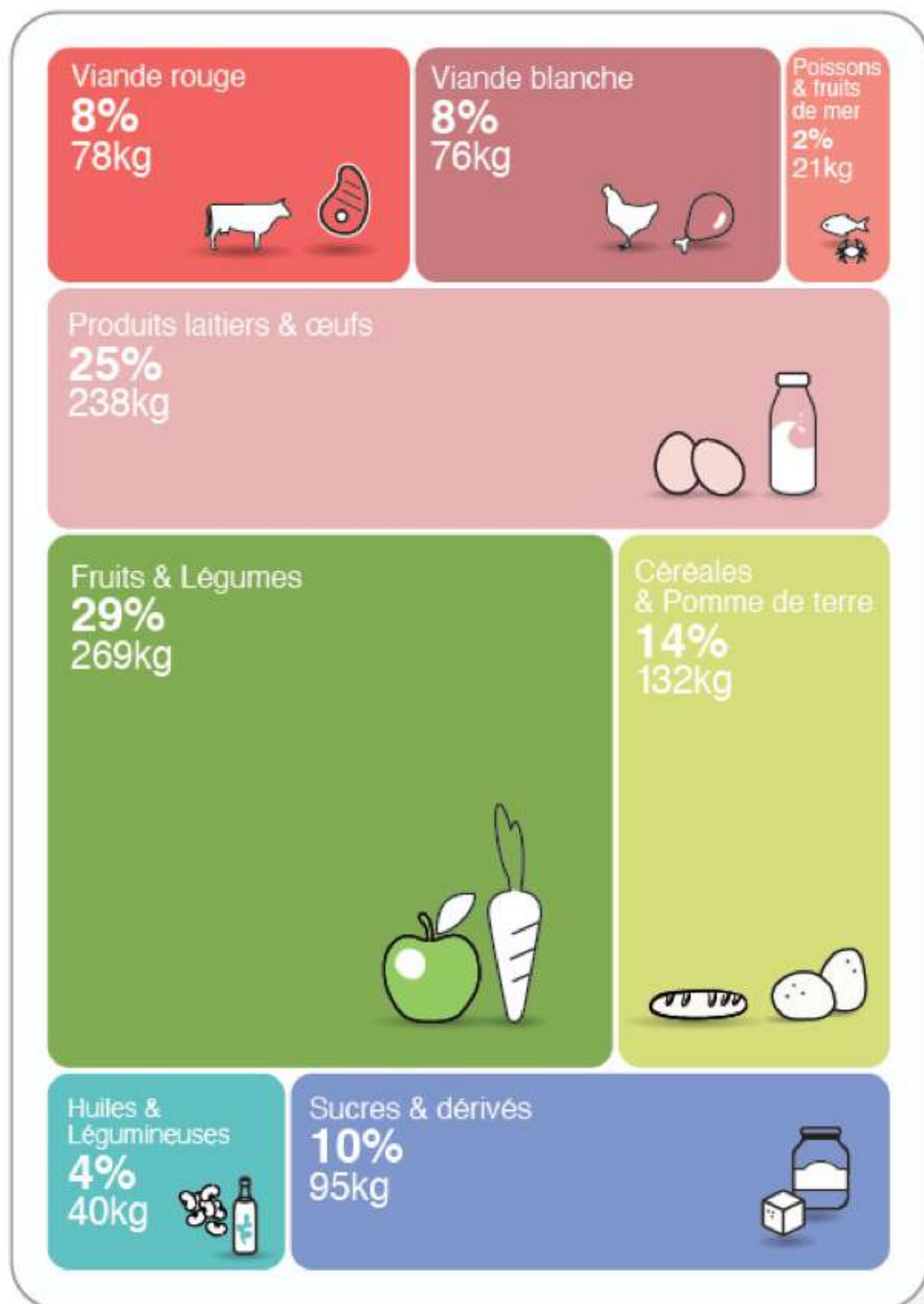
Hors construction des infrastructures (routes, rails, aéroports...).



MON ALIMENTATION

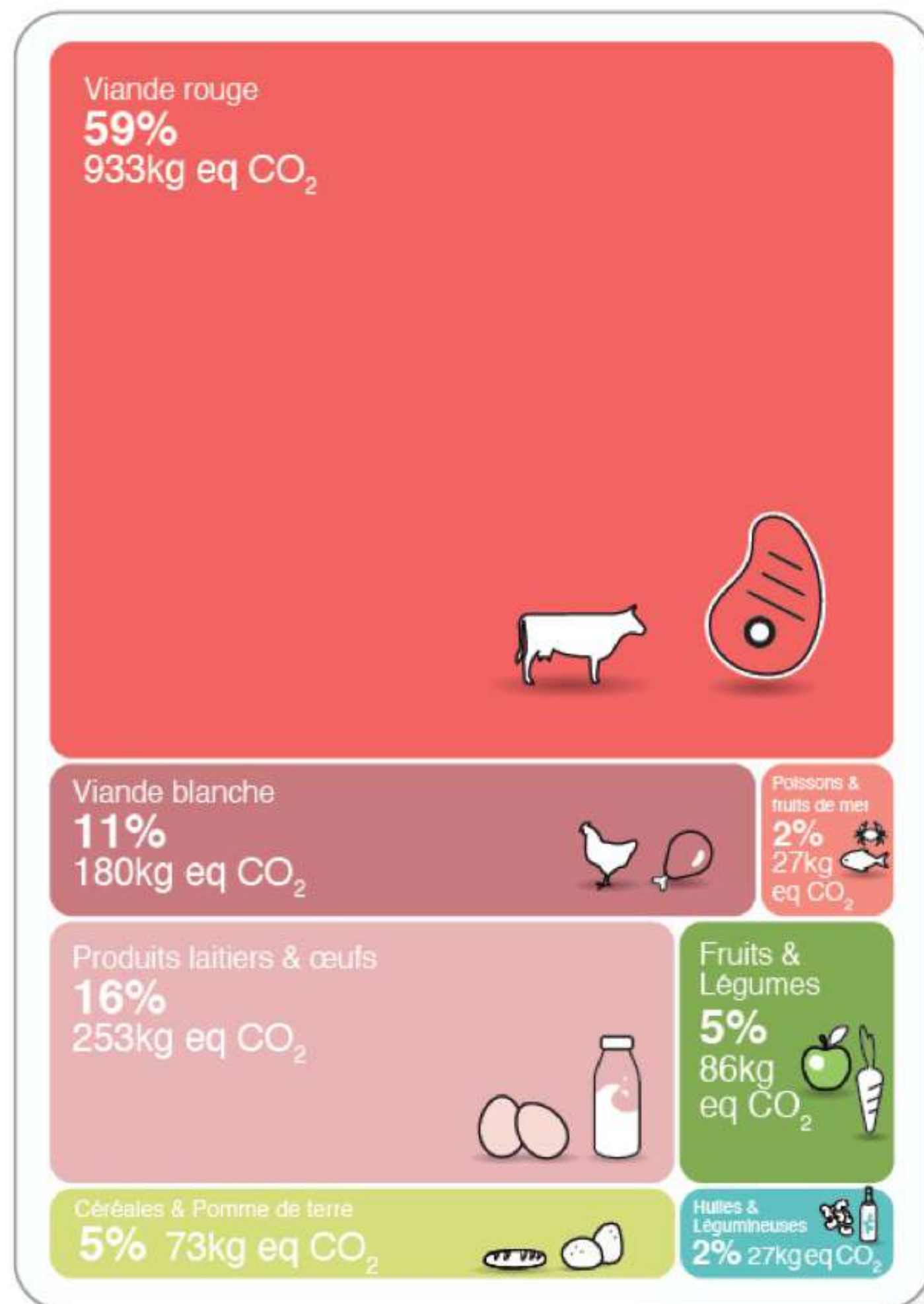
ÉVITER LA VIANDE ROUGE

Conso en kg/pers/an



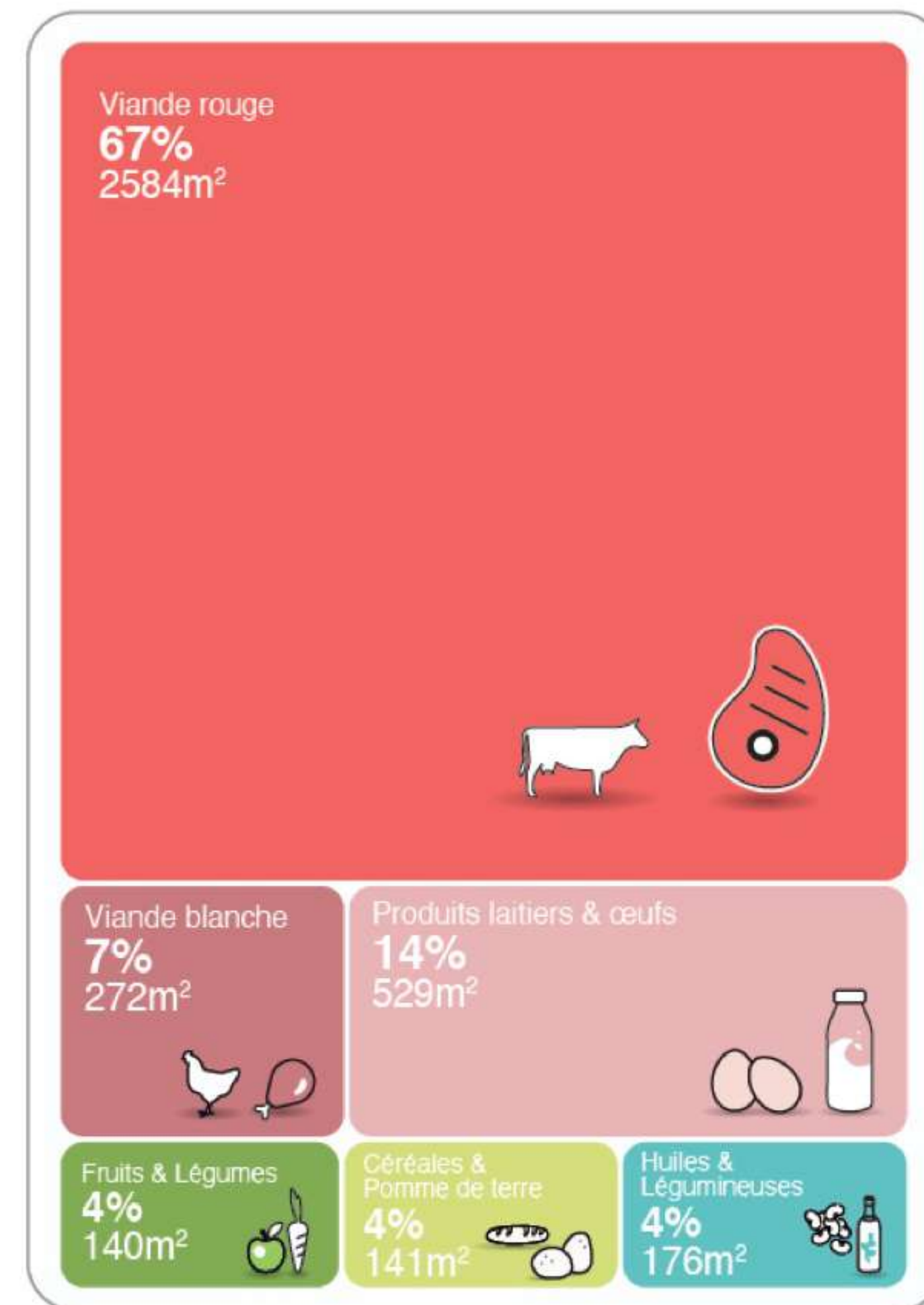
TOTAL : 949kg

Empreinte eq. CO₂



TOTAL : 1585kg eq CO₂

Empreinte sols en m²



TOTAL : 3854m²

CHOISIR DES ALIMENTS DE SAISON

Mai



LÉGUMES | artichaut, asperge, champignon de Paris, concombre, courgette, cresson, épinard, navet, petit pois, radis, salade

FRUITS | fraise, pamplemousse, rhubarbe

Juin



LÉGUMES | artichaut, asperge, aubergine, blette, champignon de Paris, concombre, courgette, fenouil, haricot vert, petit pois, poivron, radis, tomate, salade

FRUITS | abricot, cassis, cerise, fraise, framboise, groseille, melon, pamplemousse, pastèque, pêche, rhubarbe

ACHETER LOCAL



RECHERCHE PAR JOUR DE MARCHÉ



MES VÊTEMENTS

L'IMPACT DE LA FABRICATION D'UN JEAN



La fabrication d'un jean (1 kg de coton) nécessite :

- 10 000 litres d'eau
- 2 kg d'engrais chimiques
- 75 g de pesticides extrêmement toxiques
- 65 000 km (du champ de coton à nos placards)

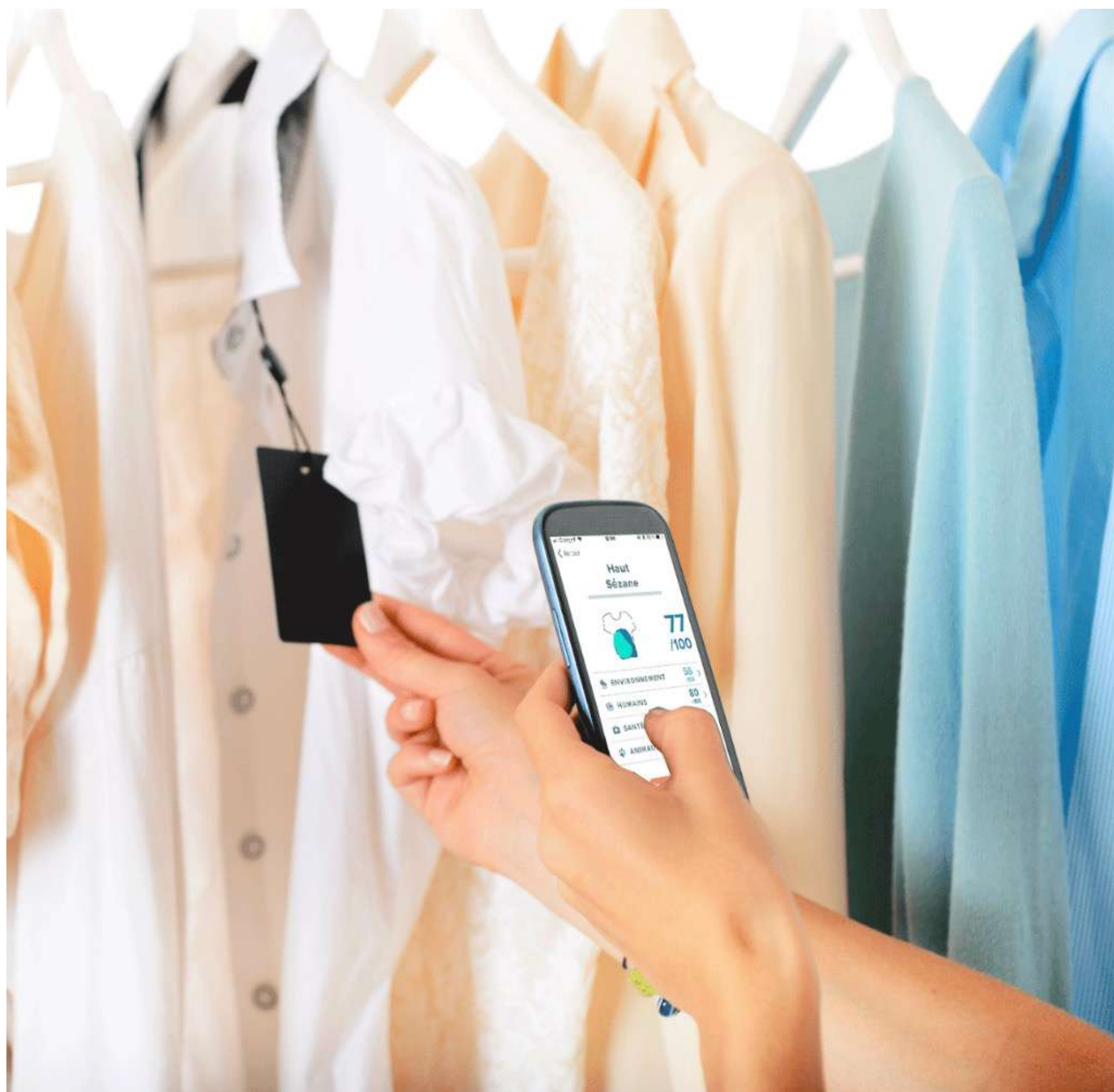
LOI HISTORIQUE ET PIONNIÈRE CONTRE LA FAST-FASHION



Adoptée à l'unanimité par l'assemblée nationale en mars 2024, portée par la députée de Haute-Savoie Anne-Cécile Violland

- **Bonus-malus.** Des pénalités payées pour les produits de l'ultra fast-fashion hyperpolluante, redistribuées aux producteurs de vêtements durables
- **Interdiction de la publicité** pour les produits de la fast-fashion (Shein, Temu, Primark...)

500 MARQUES ÉVALUÉES

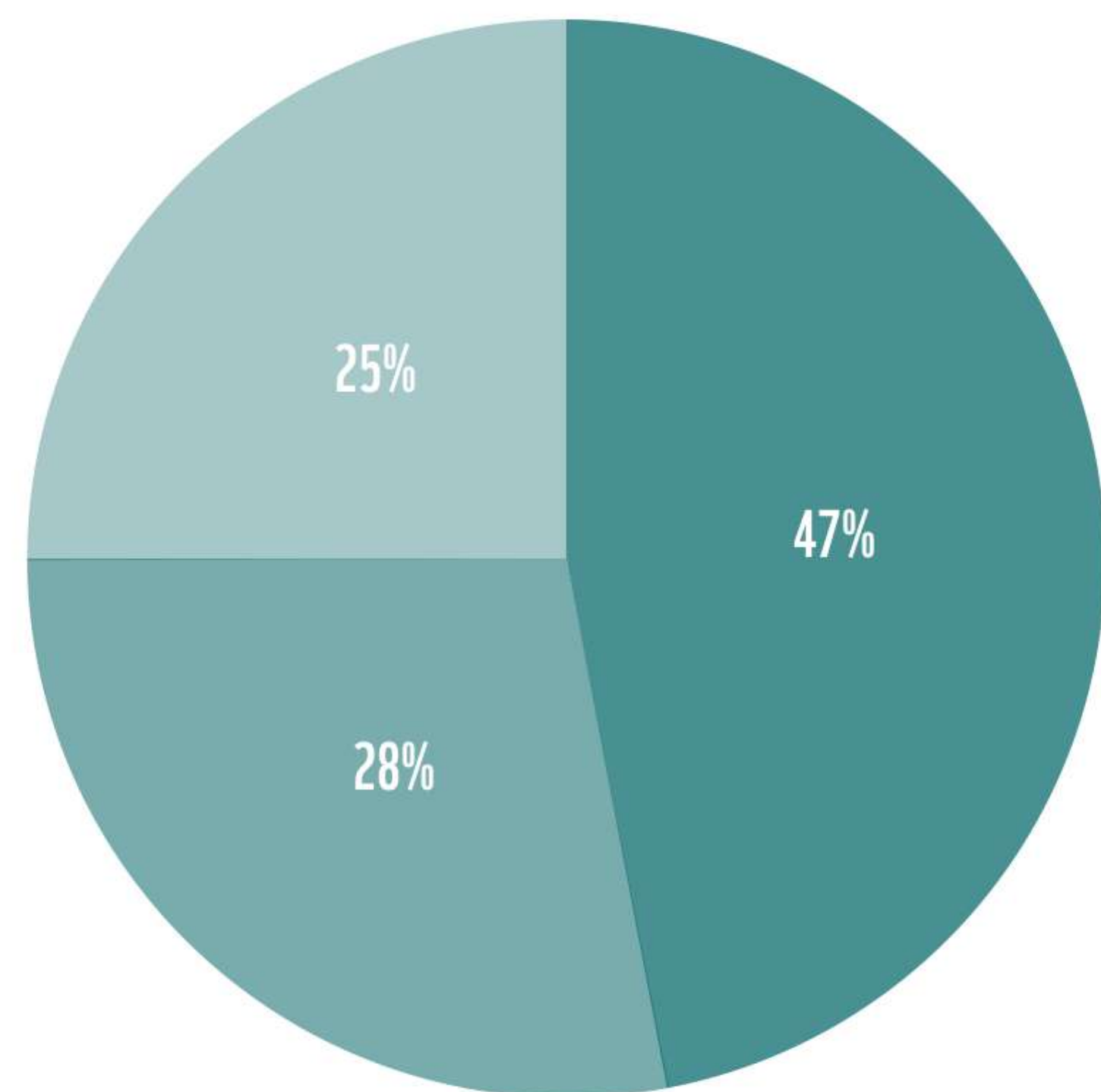


Clear Fashion

A photograph of a person holding a white, ribbed turtleneck sweater. Overlaid on the image is a sustainability score interface. On the left, there are four main categories: Environnement (with a tree icon), Humain (with a hand icon), Santé (with a plus sign icon), and Animaux (with a paw print icon). On the right, there are four sub-categories: Déchets, Dérèglement climatique, Eau, and Ressources fossile. The sweater is held against a plain, light-colored background.

MON ÉLECTRONIQUE

Les émissions de gaz à effet de serre du numérique (en %)



- Équipements des consommateurs
- Infrastructures réseau
- Data centers

La fabrication d'1 ordinateur nécessite :

- 240 kg de combustibles fossiles
- 22 kg de produits chimiques
- 1,5 tonnes d'eau

d'après l'ADEME

limiter la pollution numérique :

Faire durer son matériel (>4 ans)

Le réparer et le réutiliser avant recyclage

Moins recourir au cloud

Limiter la très haute définition pour les vidéos

wwf.fr/agir-au-quotidien/

MES COSMÉTIQUES

LA PEAU ABSORBE LES COSMÉTIQUES



Un grand nombre de cosmétiques classiques contiennent :

- Des allergènes
- Des perturbateurs endocriniens
- Des polluants éternels (PFAS)
- Des substances cancérigènes
- Des substances toxiques pour l'environnement

TROUVER DES COSMÉTIQUES PLUS SAINS



INCI Beauty



Yuka



RETROUVEZ LA PRÉSENTATION



INSCRIVEZ-VOUS

À LA NEWSLETTER GRATUITE

www.inspire74.com

inspire
DE L'AIR PUR AU PAYS DU MONT-BLANC

RUNNING UP *For Air*

Clean Air Vert Challenge

1er juin
À CHAMONIX

patagonia®

Rejoignez-nous pour accumuler du dénivelé et des fonds pour les organisations qui travaillent à l'amélioration de la qualité de l'air.

patagonia® **inspire**
DE L'AIR PUR AU PAYS DU MONT-BLANC

inspire
DE L'AIR PUR AU PAYS DU MONT-BLANC

Le militantisme est aussi un sport d'endurance.

patagonia®

Il est temps de respirer à pleins poumons pour un air plus pur !

patagonia®

inspire
DE L'AIR PUR AU PAYS DU MONT-BLANC

Running Up For Air

SAMEDI 1ER JUIN À CHAMONIX
Marchez, courez en montagne et levez des fonds pour Inspire

SOIRÉE D'INFORMATION LE 16 MAI
à partir de 18h30
au magasin Patagonia
229 rue Paccard à Chamonix

patagonia®